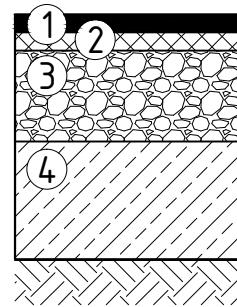


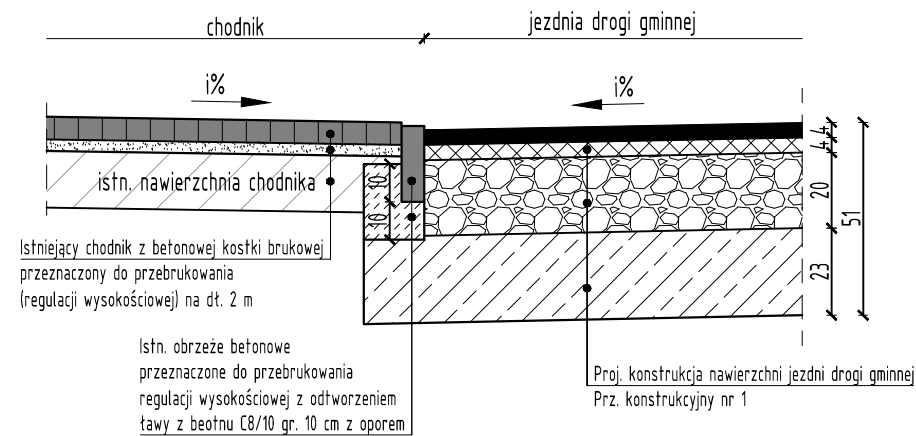
szczegół schodkowania nawierzchni jezdni drogi gminnej
skala 1:20 [wymiar w cm]






PROJEKTOWANA KONSTRUKCJA NAWIERZCHNI JEZDNI DROGI GMINNEJ

- | |
|---|
| 1. Warstwa ścieralna z betonu asfaltowego AC11S 50/70 jak dla KR1 – 4 cm
2. Warstwa wiążąca z betonu asfaltowego AC16W 50/70 jak dla KR1 – 4 cm
3. Podbudowa zasadnicza z mieszanki kruszywa niezwiązanego C90/3 utrwalonej mechanicznie – 20 cm
4. Warstwa mrozochronna z mieszanki kruszywa związanego cementem C1,5/2 – 23 cm
<div style="text-align: right;">RAZEM: 51 cm</div> |
|---|

szczególń na połączeniu nawierzchni jezdni drogi gminnej i istniejącego chodnika
skala 1:20 [wymiary w cm]



	<p>21-003 Ciecierzyn, Dys, ul. Lubelska 4  (081) 469 15 45  biuro@drogowiec.info www.drogowiec.info NIP: 712-128-29-23 REGON: 430918788</p>		
<p>Inwestor:</p> <p>Gmina Jastków ul. Chmielowa 3, Panięszczyna, 21-002 Jastków</p>			
<p>Obiekt:</p> <p>Przebudowa skrzyżowania drogi gminnej nr 105977L z drogą wojewódzką nr 830 Lublin – Nałęczów – Bochońnica w m. Tomaszowice Kolonia</p>			
<p>Nazwa rys.: Przekroje normalne</p>			
<p>Funkcja</p>	<p>Imię i nazwisko</p>	<p>Podpis</p>	<p>Wrzesień 2018 r.</p>
<p><i>BRANŻA DROGOWA</i></p>			<p>Skala</p>
<p>Projektant</p>	<p>mgr inż. Robert Puliński upr. bud. Nr LUB/0077/P00D/03</p>		<p>1: 20</p>
			<p>Nr umowy</p> <p>Umowa na opracowanie projektowe</p>
<p>Asystent</p>	<p>mgr inż. Paweł Suska</p>		<p>Nr rys.</p> <p>3</p>